

# LIFEBREATH®

ÉPURATEURS D'AIR  
**PFT/HEPA**

# Respirez à votre aise...

... dans toute la maison grâce au NOUVEL  
épurateur d'air à PFT avec filtre HEPA



Établir une nouvelle norme  
en matière d'efficacité  
énergétique et de pureté  
de l'air pour les maisons  
et les entreprises

Visitez notre site [www.lifebreath.com](http://www.lifebreath.com)

 **AIRIA**  
BRANDS INC.

## L'épurateur Lifebreath à PFT + filtre HEPA : un système d'épuration d'air résidentiel révolutionnaire qui combine deux technologies de captation des particules pour s'assurer d'un air pur et salubre dans toute la maison.

Dans l'épurateur d'air Lifebreath, les parois du passage d'air interne à travers lequel circule l'air vicié sont faites d'un tissu qui retient les particules lorsqu'elles sont projetées hors du courant d'air. Le résultat est un taux élevé d'extraction de toutes les particules, y compris les plus petites, sans qu'un encrassement de la cartouche primaire à PFT n'entraîne la libre circulation de l'air.

### Des travaux de recherche ont démontré que l'appareil Lifebreath est plus efficace que les autres épurateurs d'air

Selon les résultats des tests confirmés par le laboratoire Air Filter Testing Laboratories Inc., l'épurateur d'air à PFT l'a emporté sur quatre autres épurateurs d'air pendant une période d'essai de quatre mois.

### HEPA = air durablement pur à 99,97 %

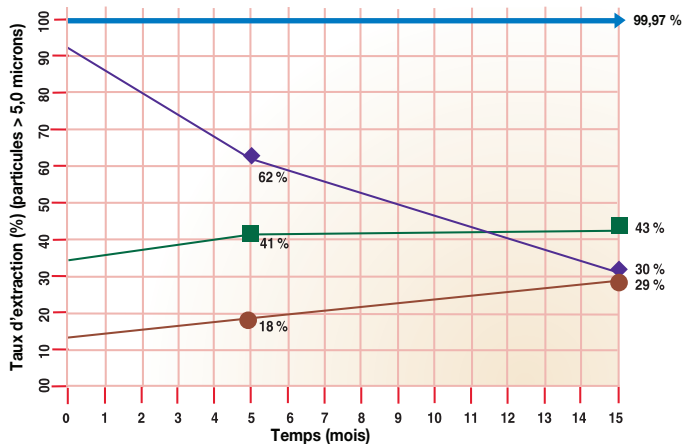
L'efficacité à capter les particules et les caractéristiques qui empêchent l'encrassement de la cartouche primaire à PFT assurent un rendement maximal et une durée de vie accrue du filtre HEPA (à haute efficacité pour les particules de l'air).



### Taux d'extraction des particules par un épurateur d'air Lifebreath/HEPA

	0,5 micron	1,0 micron	5 microns
<b>Lifebreath PFT 3000</b>	90%	96%	99.9%
<b>Lifebreath PFT 3000 + HEPA</b>	<b>Rendement du filtre : 99,97 % à 0,3 micron</b> <b>Efficacité du système : MERV 15</b>		

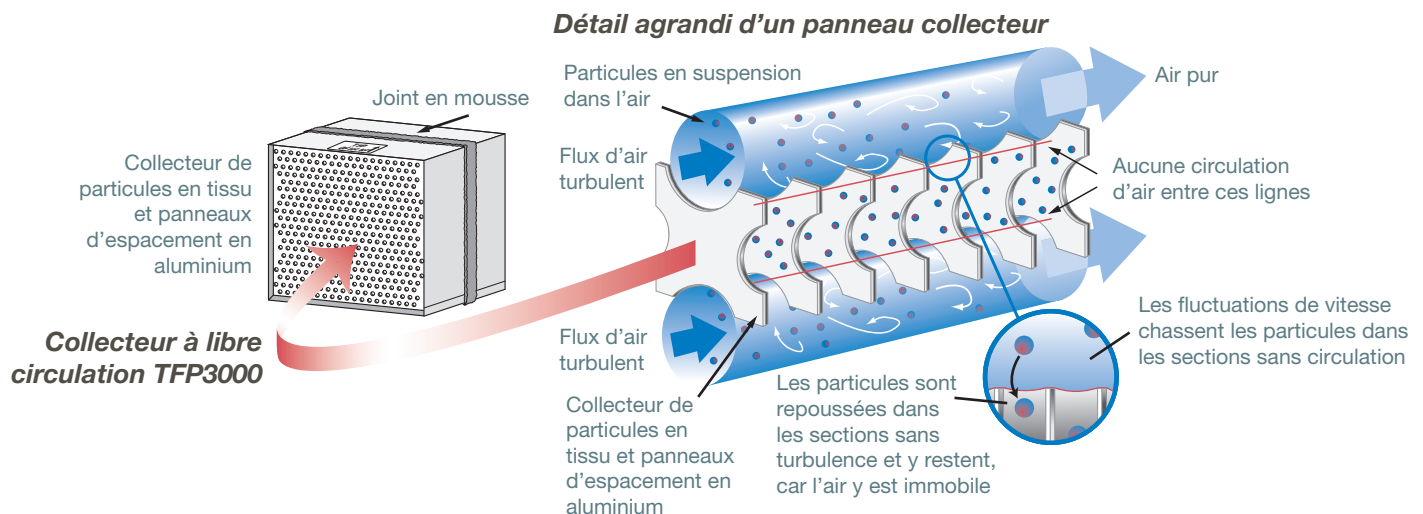
### Rendement des épurateurs d'air



- ▶ Épurateur d'air Lifebreath à PFT + filtre HEPA. Le rendement ne diminue pas.
- Rendement typique d'un filtre à plis profonds. Capacité à bloquer les particules relativement faible.
- ◆ Épurateur d'air électronique de marque bien connue. Baisse de rendement importante.
- Filtre électrostatique à chargement automatique. Le pire rendement lors de l'essai.

Remarques : Efficacité x Débit d'air initial = Baisse du taux d'extraction  
La baisse de l'efficacité des filtres avec média et électrostatiques est due à la diminution du débit d'air à mesure que les surfaces se couvrent de particules.

## Le principe de la PFT (précipitation à flux turbulent)



## Des millions de particules rendent nocif l'air de votre domicile

*Selon l'Environmental Protection Agency des États-Unis, l'air à l'intérieur de nos maisons peut être de 10 à 70 fois plus pollué que l'air extérieur. Il n'est donc pas surprenant que les problèmes respiratoires aient pris une ampleur considérable au cours des dernières années.*

### Qualité de l'air intérieur

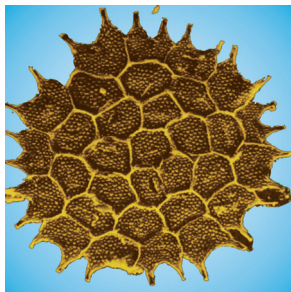
L'air dans votre maison est chargé de pollen, de poussière, de squames d'animaux domestiques, d'acariens et de leurs déjections, en plus de nombreuses autres particules nocives pour la santé. Les maisons d'aujourd'hui sont plus étanches et mieux isolées, la piètre qualité de l'air peut être aggravée par des polluants gazeux, de mauvaises odeurs et l'humidité qui favorise la formation de moisissure. Bref, la santé de votre famille est mise en péril.

### Maladies respiratoires chroniques

Certaines de ces particules déclenchent des allergies permanentes, tandis que d'autres sont cancérigènes, mais toutes rendent la tâche plus difficile au système immunitaire. Les plus petites se logent dans les parois des poumons et contribuent à une fréquence accrue de maladies respiratoires chroniques.

### L'appareil Lifebreath élimine même les particules inframicroscopiques

Vous profiterez au maximum de votre épurateur d'air Lifebreath s'il fonctionne continuellement. Si la maison est inoccupée pendant de longues périodes, vous pouvez utiliser une minuterie pour économiser l'énergie.



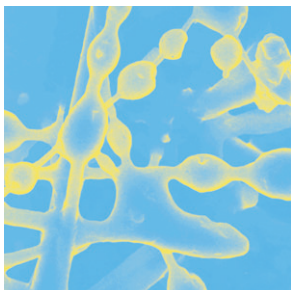
#### Grosses particules

Spores de pollen, entre 5 et 100 microns



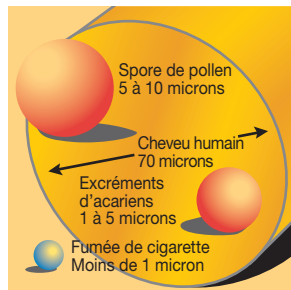
#### Particules moyennes

Excréments d'acariens, entre 0,3 et 10 microns



#### Particules inframicroscopiques

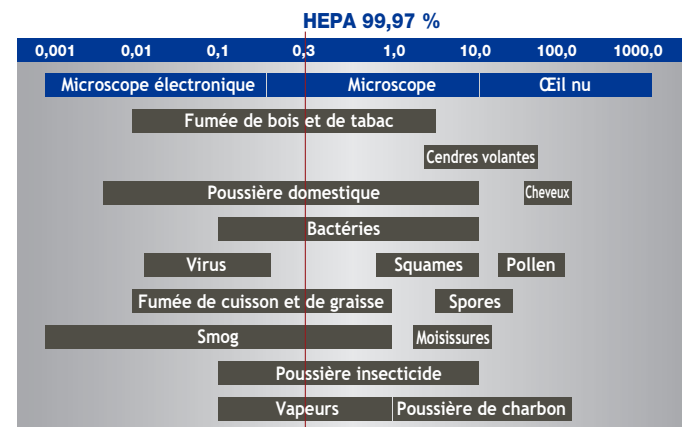
Poussière domestique, entre 0,001 et 10 microns



#### Grosseur relative des particules

Les particules se mesurent en microns. Le diamètre d'un cheveu humain est d'environ 50 à 100 microns.

**Le collecteur à PFT de Lifebreath, combiné à un filtre HEPA, bloque 99,97 % de toutes les particules comme les spores de pollen et de champignons, les carbonnes et les substances cancérigènes de cigarette, les squames d'animaux domestiques, les excréments d'acariens, les moisissures et les bactéries mesurant aussi peu que 0,3 micron.**



### **Est-il efficace dans n'importe quel type de maison?**

L'épurateur d'air Lifebreath fonctionne avec tous les types de système central de chauffage et de climatisation.

### **Affectera-t-il le rendement de mon système de distribution d'air?**

Non, l'appareil Lifebreath a son propre moteur et on l'installe généralement dans une configuration de dérivation.

### **Comment un système à dérivation peut-il nettoyer tout l'air dans la maison?**

Dans une maison moyenne de 2 500 pieds carrés, tout l'air de la maison passe par la fournaise quatre fois et demie par heure. Avec l'appareil Lifebreath en configuration de dérivation qui détourne continuellement 10 % de l'air, il en résulte que 45% de l'air sera nettoyé à chaque heure. Selon l'état de la maison, la totalité de l'air passe par l'épurateur d'air Lifebreath dix fois par jour.

### **Doit-il fonctionner continuellement pour garder l'air pur?**

Vous profiterez au maximum de votre épurateur d'air Lifebreath s'il fonctionne continuellement. Si la maison est inoccupée pendant de longues périodes, vous pouvez utiliser une minuterie pour économiser l'énergie.

### **Me faudra-t-il encore des filtres dans ma fournaise?**

Oui, car ils aident à garder votre appareil de chauffage libre de poussière et de saleté. Ensuite, en interceptant les grosses particules, ils réduisent la charge de travail de l'appareil Lifebreath lui-même. Ce dernier peut alors accomplir ce pour quoi il est conçu : retenir les très petites particules que laissent passer les filtres de fournaise.

### **L'appareil exige-t-il beaucoup d'entretien?**

Nous recommandons une vérification annuelle pour s'assurer que le ventilateur et le moteur sont en bon état de marche. Les collecteurs et les filtres HEPA devraient être vérifiés et remplacés selon le besoin. Aucun nettoyage n'est requis. À la différence des autres épurateurs d'air, le collecteur à PFT du Lifebreath sert de préfiltre. Par conséquent, le filtre HEPA et, en fait, tout l'appareil exigent moins d'entretien.

### **Devrons-nous épousseter et passer l'aspirateur moins souvent?**

L'épurateur d'air Lifebreath retient presque la totalité des grosses particules en circulation dans l'air. Vous remarquerez donc tout de suite une différence évidente quant à la quantité de poussière visible dans la maison.

### **Cinq raisons pour lesquelles...**

... l'épurateur d'air Lifebreath à PFT vous offre, à long terme, une meilleure protection que tout autre type d'épurateur résidentiel traitant toute la maison.

1. L'appareil Lifebreath élimine de l'air les particules pouvant porter atteinte à la santé avec beaucoup plus d'efficacité que les autres épurateurs d'air résidentiels.
2. C'est l'épurateur d'air qui nécessite le moins d'entretien. En effet, une seule vérification par année suffit.
3. Il nettoie l'air d'un bout à l'autre de votre maison, et toute la famille en profite en tout temps.
4. Il permet à l'air de circuler librement sans ajouter de charge supplémentaire à votre système de distribution d'air.
5. À la différence des épurateurs d'air électroniques, le Lifebreath ne génère pas d'ozone toxique qui pourrait attaquer vos poumons.

### **De l'air pur grâce à Lifebreath®**

L'ultime épurateur d'air à PFT fait partie d'une excellente stratégie visant à améliorer la qualité de l'air intérieur (QAI). Pour obtenir les meilleurs résultats possible, voici trois étapes essentielles :



1. Élimination (en retirant les matières polluantes à l'aide d'un appareil Lifebreath à PFT)
2. Ventilation (en introduisant de l'air frais grâce à un VRC ou un VRE de Lifebreath)
3. Filtration (en nettoyant l'air grâce à l'ultime épurateur d'air Lifebreath à PFT)



**Appareil  
pour  
toute la  
maison**



511, McCormick Blvd.  
London (ON) Canada N5W 4C8  
Tél. : 519 457-1904

**Sans frais : 1 855 AIRIA-00**  
(1 855 247-4200)

[www.lifebreath.com](http://www.lifebreath.com)



98-TFPBR (10-18)

Imprimé au Canada